

TALPA55

1x1,2W

AA_AC_4_0_X_X_0 Natural White

AA_AC_4_1_X_X_0 Cool White

AA_AC_4_2_X_X_0 Warm White

TALPA55

1x2,4W

AA_AC_6_0_X_X_0 Natural White

AA_AC_6_1_X_X_0 Cool White

AA_AC_6_2_X_X_0 Warm White



Faro carrabile ad incasso a 1 led di potenza

Fari a led adatti ad applicazioni sia interne che esterne. Concepiti con una robusta e raffinata struttura rispondono ad impieghi di carrabilità o di immersione in spazi d'acqua e fontane, essendo completamente stagni. Disponibili di diverse ottiche che distribuiscono la luce in modo diffuso o concentrato.

1 LED carriage recessed spotlight

Led lights suitable for both inside and outside applications. Their solid structure is thought to be used in carriage roads or in water since they are watertight.

Available with different optics that supply both diffuse and concentrated light.



2500 kg



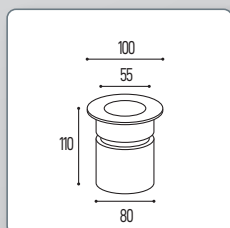
IP68
5 MT PROF.



Ø80

- Flangia in acciaio inox.
- Controcassa in alluminio anodizzato.
- Potenza da 1,2 a 2,4 W.
- Grado di protezione IP68.
- Carico sopportabile fino a 2500 kg.
- Fornito con 1 mt di cavo guaina in neoprene.
- Guarnizioni in silicone.

- *Flange in stainless steel.*
- *Recessed fixing case made in anodized aluminium.*
- *LED power 1,2-2,4 W.*
- *IP68 protection degree.*
- *Bearable load up to 2500 kg.*
- *1-mt-neoprene cable is supplied.*
- *Silicone gaskets.*



1 LED	1,2 W		2,4 W		cct/ λ d
	If max.	Total flux	If max.	Total flux	
● Natural White	350 mA	107 lm	700 mA	214 lm	4000 k
○ Cool White	350 mA	114 lm	700 mA	228 lm	6500 k
● Warm White	350 mA	100 lm	700 mA	200 lm	3100 k

Altri colori disponibili su richiesta e con minimo d'ordine



Disponibile a richiesta con flangia nera, con sovrapprezzo.

Available on request with black flange, with over price.



TALPA55R

1x1,2W

AA_BC_4_0_X_X_0 Natural White

AA_BC_4_1_X_X_0 Cool White

AA_BC_4_2_X_X_0 Warm White

TALPA55R

1x2,4W

AA_BC_6_0_X_X_0 Natural White

AA_BC_6_1_X_X_0 Cool White

AA_BC_6_2_X_X_0 Warm White



Faro carrabile ad incasso a 1 led di potenza

Fari a led adatti ad applicazioni sia interne che esterne. Concepiti con una robusta e raffinata struttura rispondono ad impieghi di carrabilità o di immersione in spazi d'acqua e fontane, essendo completamente stagni. Disponibili di diverse ottiche che distribuiscono la luce in modo diffuso o concentrato.

1 LED carriage recessed spotlight

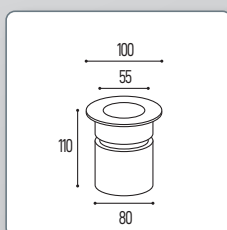
Led lights suitable for both inside and outside applications. Their solid structure is thought to be used in carriage roads or in water since they are watertight.

Available with different optics that supply both diffuse and concentrated light.



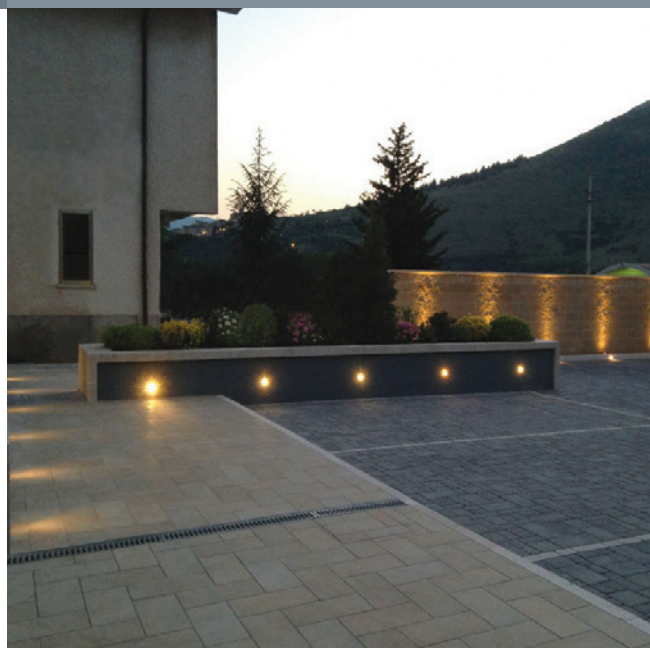
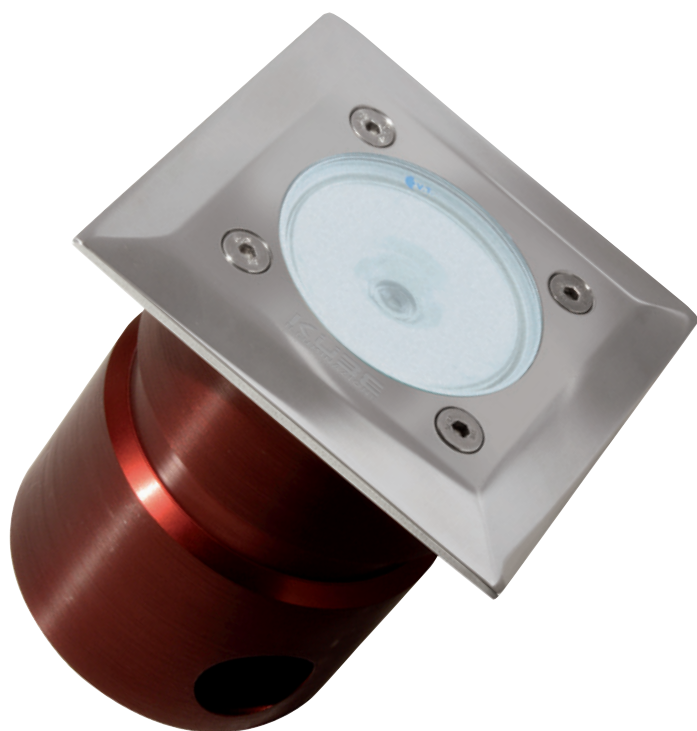
- Flangia in acciaio inox.
- Controcassa in alluminio anodizzato.
- Potenza da 1,2 a 2,4 W.
- Grado di protezione IP68.
- Carico sopportabile fino a 2500 kg.
- Fornito con 1 mt di cavo guaina in neoprene.
- Guarnizioni in silicone.

- *Flange in stainless steel.*
- *Recessed fixing case made in anodized aluminium.*
- *LED power 1,2-2,4 W.*
- *IP68 protection degree.*
- *Bearable load up to 2500 kg.*
- *1-mt-neoprene cable is supplied.*
- *Silicone gaskets.*



1 LED	1,2 W		2,4 W		cct/ λ d
	If max.	Total flux	If max.	Total flux	
● Natural White	350 mA	107 lm	700 mA	214 lm	4000 k
○ Cool White	350 mA	114 lm	700 mA	228 lm	6500 k
● Warm White	350 mA	100 lm	700 mA	200 lm	3100 k

Altri colori disponibili su richiesta e con minimo d'ordine



TALPAQ55

1x1,2W

AA_AI_4_0_X_X_0 Natural White

AA_AI_4_1_X_X_0 Cool White

AA_AI_4_2_X_X_0 Warm White

TALPAQ55

1x2,4W

AA_AI_6_0_X_X_0 Natural White

AA_AI_6_1_X_X_0 Cool White

AA_AI_6_2_X_X_0 Warm White



Faro carrabile ad incasso a 1 led di potenza

Fari a led adatti ad applicazioni sia interne che esterne. Concepiti con una robusta e raffinata struttura rispondono ad impieghi di carrabilità o di immersione in spazi d'acqua e fontane, essendo completamente stagni. Disponibili di diverse ottiche che distribuiscono la luce in modo diffuso o concentrato.

1 LED carriage recessed spotlight

Led lights suitable for both inside and outside applications. Their solid structure is thought to be used in carriage roads or in water since they are watertight.

Available with different optics that supply both diffuse and concentrated light.



2500 kg



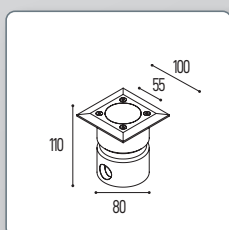
IP68
5 MT PROF.



Ø80

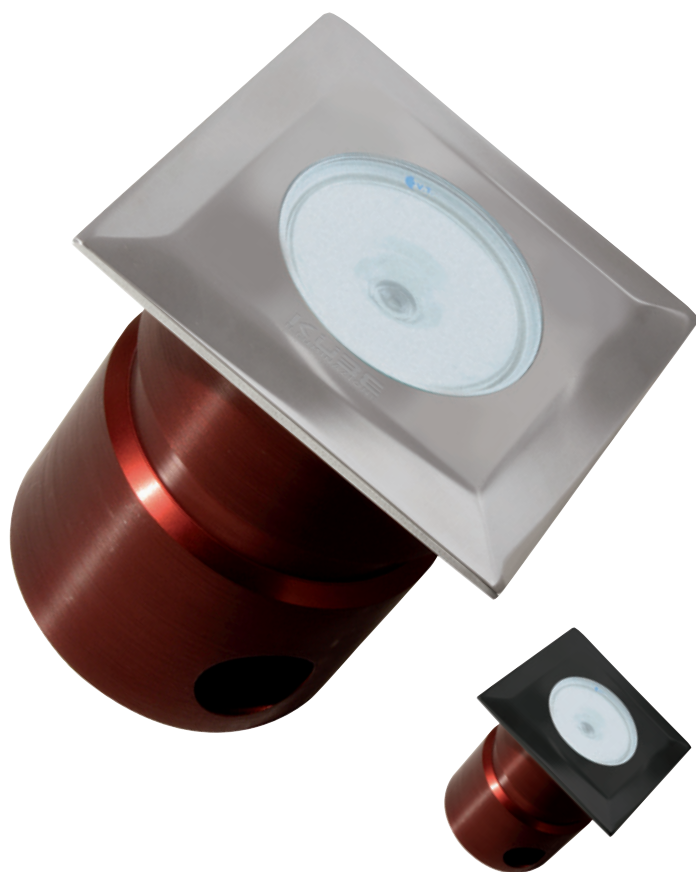
- Flangia in acciaio inox.
- Controcassa in alluminio anodizzato.
- Potenza da 1,2 a 2,4 W.
- Grado di protezione IP68.
- Carico sopportabile fino a 2500 kg.
- Fornito con 1 mt di cavo guaina in neoprene.
- Guarnizioni in silicone.

- *Flange in stainless steel.*
- *Recessed fixing case made in anodized aluminium.*
- *LED power 1,2-2,4 W.*
- *IP68 protection degree.*
- *Bearable load up to 2500 kg.*
- *1-mt-neoprene cable is supplied.*
- *Silicone gaskets.*



1 LED	1,2 W		2,4 W		cct/ λ d
	If max.	Total flux	If max.	Total flux	
● Natural White	350 mA	107 lm	700 mA	214 lm	4000 k
○ Cool White	350 mA	114 lm	700 mA	228 lm	6500 k
● Warm White	350 mA	100 lm	700 mA	200 lm	3100 k

Altri colori disponibili su richiesta e con minimo d'ordine



Disponibile a richiesta con flangia nera, con sovrapprezzo.

Available on request with black flange, with over price.



TALPAQ55E

1x1,2W

AA_BI_4_0_X_X_0 Natural White

AA_BI_4_1_X_X_0 Cool White

AA_BI_4_2_X_X_0 Warm White

TALPAQ55E

1x2,4W

AA_BI_6_0_X_X_0 Natural White

AA_BI_6_1_X_X_0 Cool White

AA_BI_6_2_X_X_0 Warm White



Faro carrabile ad incasso a 1 led di potenza

Fari a led adatti ad applicazioni sia interne che esterne. Concepiti con una robusta e raffinata struttura rispondono ad impieghi di carrabilità o di immersione in spazi d'acqua e fontane, essendo completamente stagni. Disponibili di diverse ottiche che distribuiscono la luce in modo diffuso o concentrato.

1 LED carriage recessed spotlight

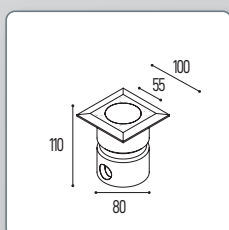
Led lights suitable for both inside and outside applications. Their solid structure is thought to be used in carriage roads or in water since they are watertight.

Available with different optics that supply both diffuse and concentrated light.



- Flangia in acciaio inox.
- Controcassa in alluminio anodizzato.
- Potenza da 1,2 a 2,4 W.
- Grado di protezione IP68.
- Carico sopportabile fino a 2500 kg.
- Fornito con 1 mt di cavo guaina in neoprene.
- Guarnizioni in silicone.

- *Flange in stainless steel.*
- *Recessed fixing case made in anodized aluminium.*
- *LED power 1,2-2,4 W.*
- *IP68 protection degree.*
- *Bearable load up to 2500 kg.*
- *1-mt-neoprene cable is supplied.*
- *Silicone gaskets.*



1 LED	1,2 W		2,4 W		cct/ λ d
	If max.	Total flux	If max.	Total flux	
○ Natural White	350 mA	107 lm	700 mA	214 lm	4000 k
○ Cool White	350 mA	114 lm	700 mA	228 lm	6500 k
○ Warm White	350 mA	100 lm	700 mA	200 lm	3100 k

Altri colori disponibili su richiesta e con minimo d'ordine

KUBE

E' un marchio di MEC STUDIO di Fontana Antonio
via S. Maria dell'Olmo, 55/F • Thiene (VI) Italy
Tel. e fax 0445 372129 • info@kubelluminazione.com
www.kubelluminazione.com

IL COSTRUTTORE SI RISERVA IL DIRITTO DI APPORTARE TUTTE LE MODIFICHE CHE RITERRÀ OPPORTUNO AL FINE DI MIGLIORARE I PRODOTTI PRESENTI NEL SEGUENTE CATALOGO. LE ILLUSTRAZIONI E FOTOGRAFIE SONO PURAMENTE INDICATIVE. È VIETATO L'USO E LA RIPRODUZIONE ANCHE PARZIALE DEL MATERIALE QUI PRESENTATO. TUTTI I DIRITTI SONO RISERVATI.

WWW.MECCLADDESIGN.IT